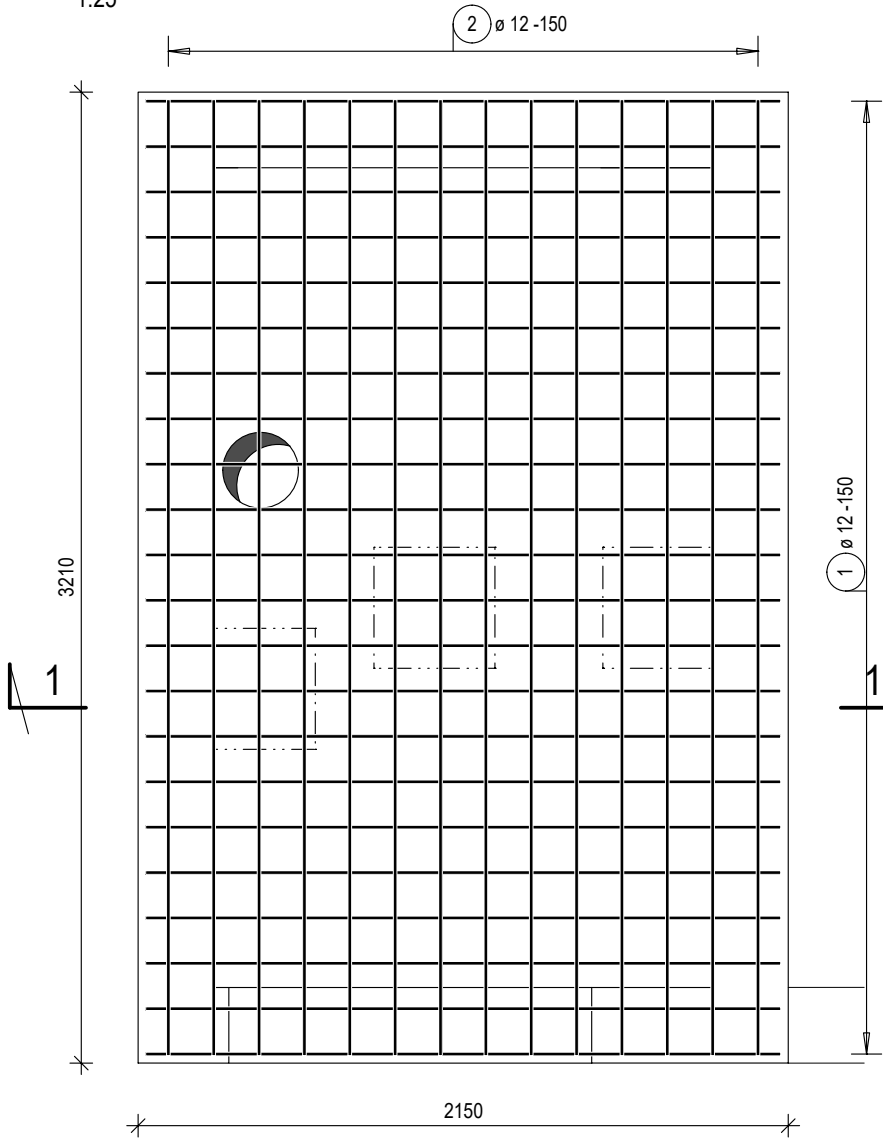


ZASTROPENÍ VÝTAHU

DOLNÍ VÝZTUŽ

(NENÍ KRESLENA SPODNÍ ČÁST PRUTU POL.3 A 4)

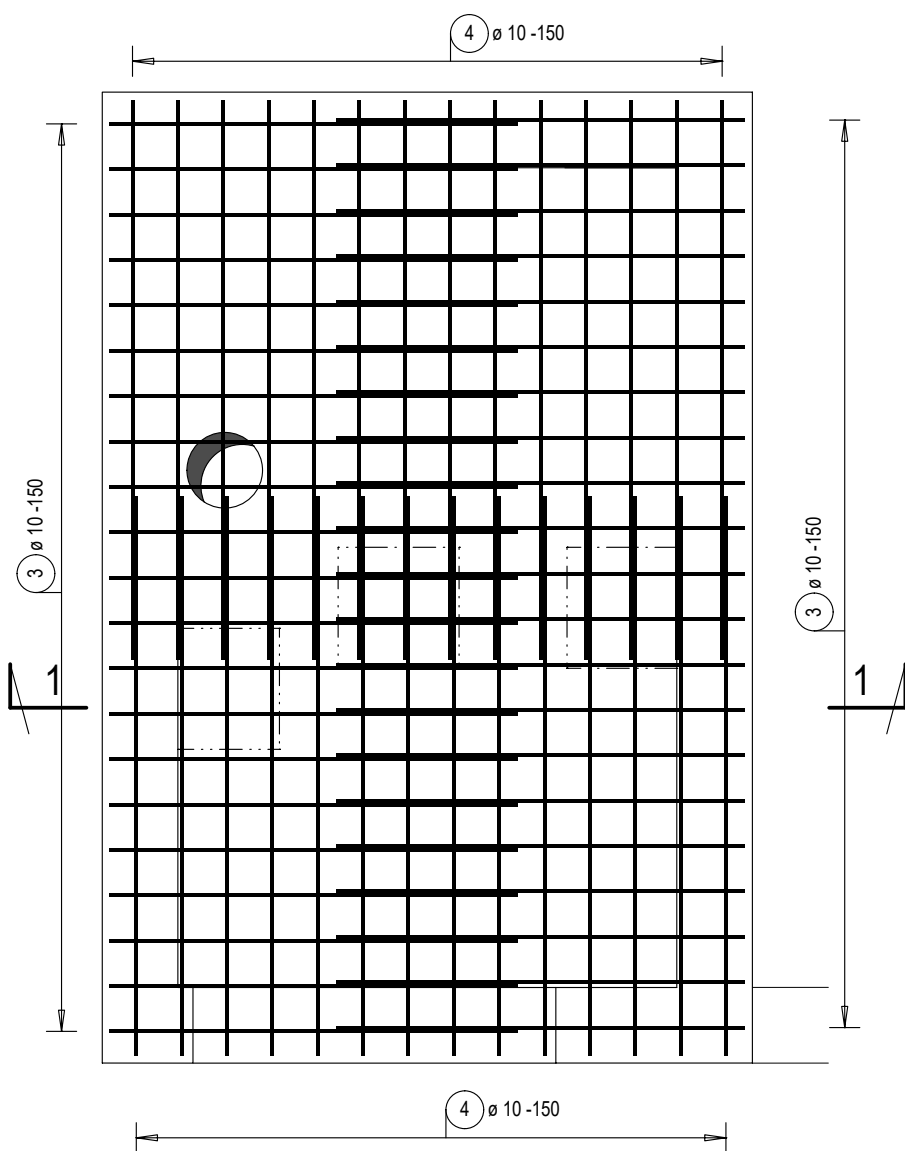
1:25



ZASTROPENÍ VÝTAHU

HORNÍ VÝZTUŽ

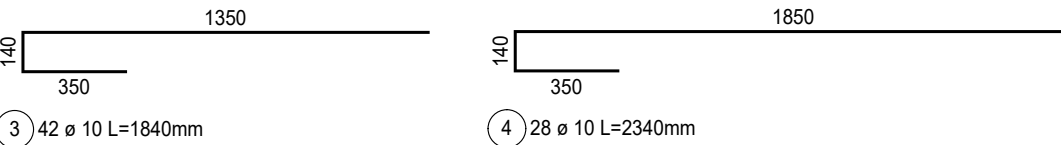
1:25



POL.	Ø PRUTU / TYP SÍŤE	DĚLKA [m]	ŠÍŘKA [m]	PLOCHA [m2]	KS	DĚLKA/PLOCHA CELKEM [m]/[m2]	HMOTNOST [kg/m]/[kg/m2]	HMOTNOST CELKEM [kg]
OCEL B500B								
1	12	2.10			22	46.20	0.888	41.03
2	12	3.16			14	44.24	0.888	39.29
3	10	1.84			42	77.28	0.617	47.68
4	10	2.34			28	65.52	0.617	40.43
5	12	1.25			16	20.00	0.888	17.76
6	8	0.84			6	5.04	0.395	1.99
CELKEM OCEL B500B								188.18

HMOTNOST VÝZTUŽE CELKEM [kg]	188.18
------------------------------	--------

KOZLÍKY NEJSOU SOUČÁSTÍ DOKUMENTACE. PRO VYNEŠENÍ HORNÍ VÝZTUŽE LZE POUŽÍT NAPŘ. DISTANČNÍ PRUH "DISTA" PŘÍSLUŠNÉ VÝŠKY .



MONTÁŽNÍ OKO:

VŠECHNY VZTAHY VÝZTUŽE K UMÍSTĚNÍ A ZAKOTVENÍ MONTÁŽNÍHO OKA BUDOU ŘEŠENY V RÁMCI VÝROBNÍ DOKUMENTACE PODLE POŽADAVKU VYBRANÉHO DODAVATELE VÝTAHU.

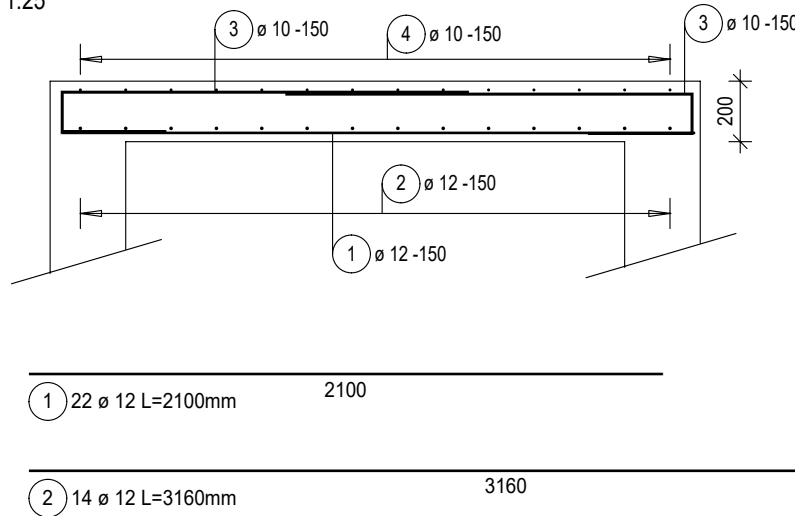
TENTO VÝKRES NENAHAZUJE VÝROBNÍ DOKUMENTACI. VÝROBNÍ DOKUMENTACI JE NUTNO ZPRACOVAT PODLE PROPOZIC TOHOTO VÝKRESU A STAVEBNÍ ČÁSTI DOKUMENTACE.

V RÁMCI BOURACÍCH PRACÍ JE NUTNÉ PROZKOUMAT A POSODIT VEŠKERÉ PONECHÁVANÉ NOSNÉ KONSTRUKCE, ZEJMÉNA PRVKY OCELOVÉ. V PŘÍPADĚ POTŘEBY BUDOU PŘIJATA NÁSLEDNÁ OPATŘENÍ.

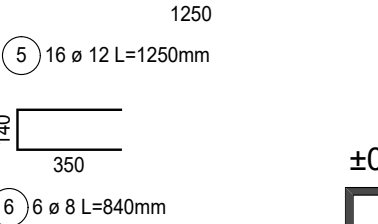
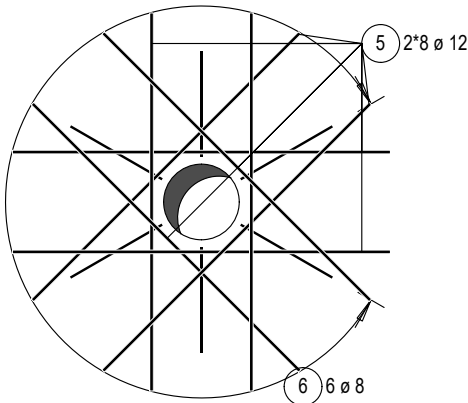
BETON C30/37 - XC1 - CI 0,2 - Dmax 22 mm - S4
OCEL B500B (10 505-R, SÍŤ KARI)

ŘEZ 1-1

1:25



PŘIVÝZTUŽENÍ PROSTUPU - 1x
DOLNÍ VÝZTUŽ = HORNÍ VÝZTUŽ



KRYTÍ 25 mm

±0,000 = 409,430 m n. m.

HYNEK STIEHL STATIKA STAVBY		Slepá 308 541 01 Trutnov stiehl@stiehl.cz 603 208 763
zodpovědný projektant:	ING. HYNEK STIEHL	datum: 10. 2020
vypracoval:	ING. MICHAELA ŠIMKOVÁ	měřítko: 1:25
stavebník:	MĚSTO TRUTNOV Slovánské náměstí 165, 541 16 Trutnov	formát: 2x A4
		číslo zakázky: 2168/19
TRUTNOV - REKONSTRUKCE KINA VESMÍR Nábřeží Václava Havla 20, na st. p. č. 1053, k. ú. Trutnov		výkres č. D.1.2
VÝTAHOVÁ ŠACHTY - VÝZTUŽ ZASTROPENÍ		DPS
		D.1.2.b.52